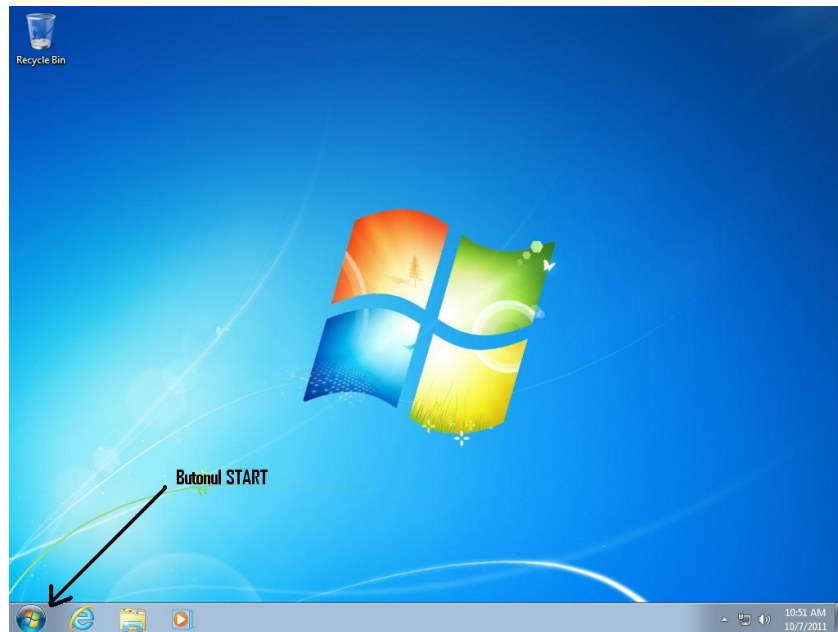


Setări preliminare stație

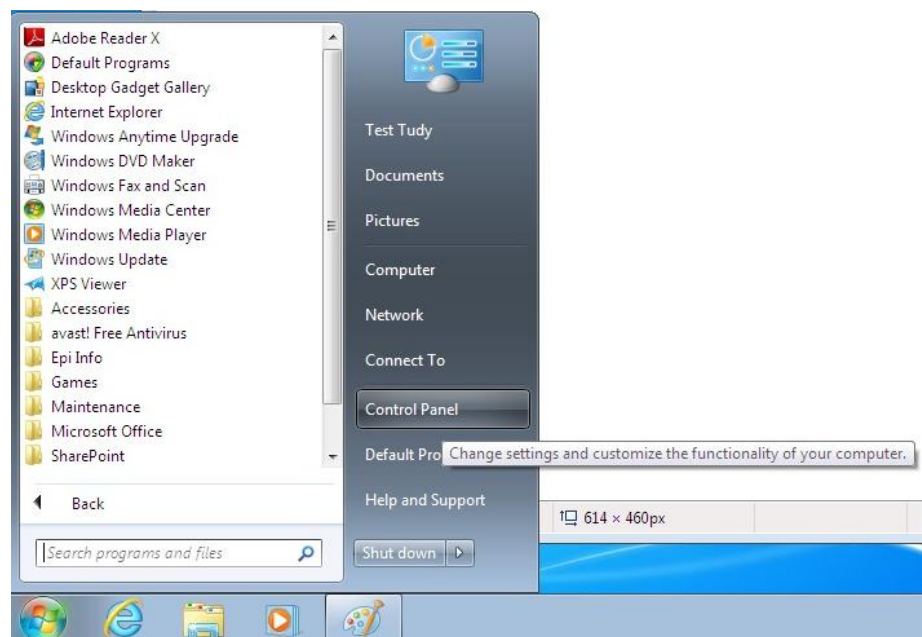
După ce v-ați catalogat pentru prima oară pe o stație, este de recomandat să faceți următoarele setări:

Adăugarea tastaturii românești

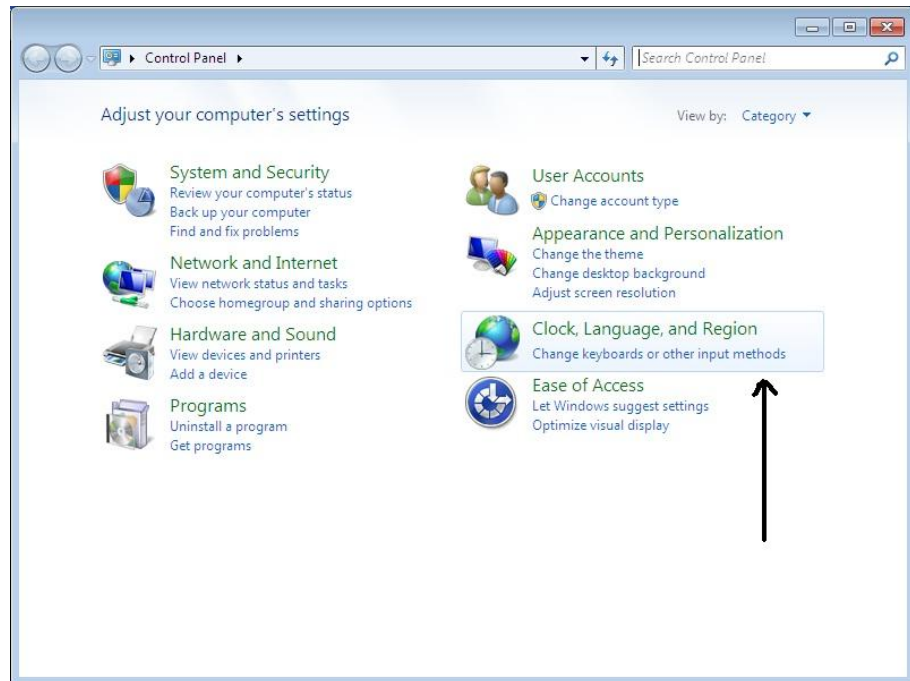
Apăsați butonul START



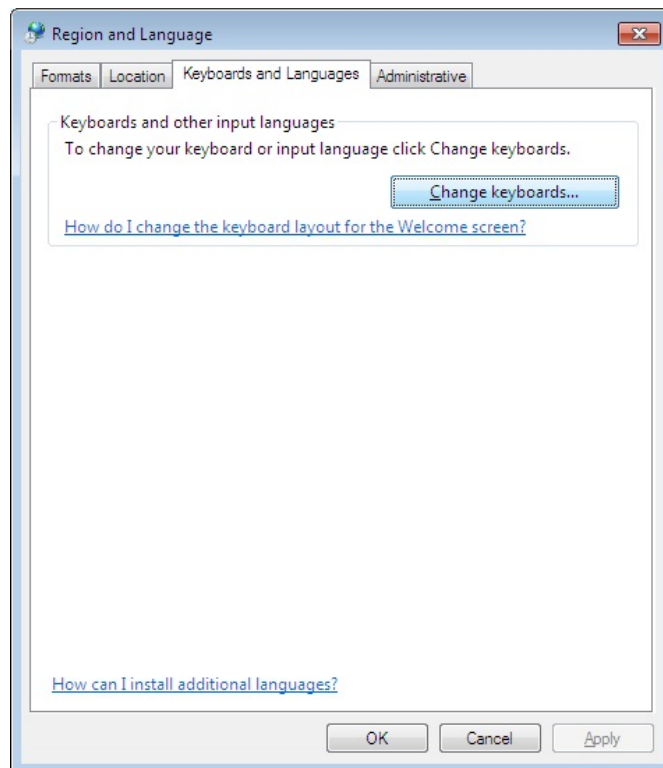
Alegeți Control Panel



Apăsați Change
keyboards or other
input methods



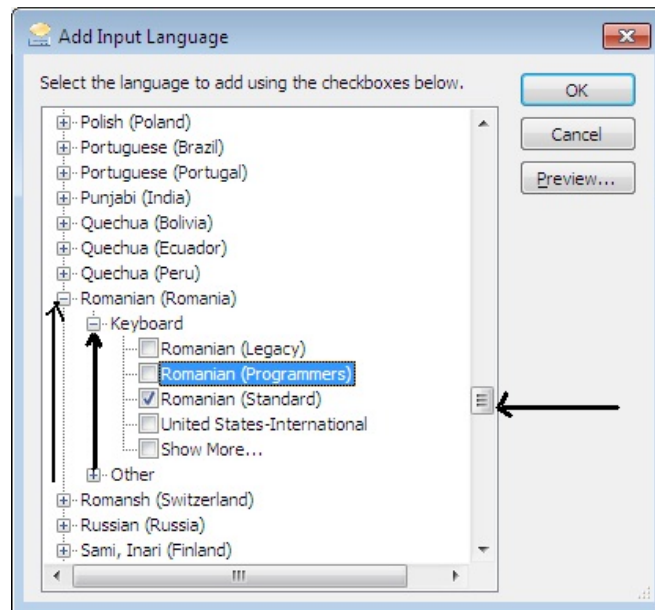
Apăsați butonul
Change keyboards



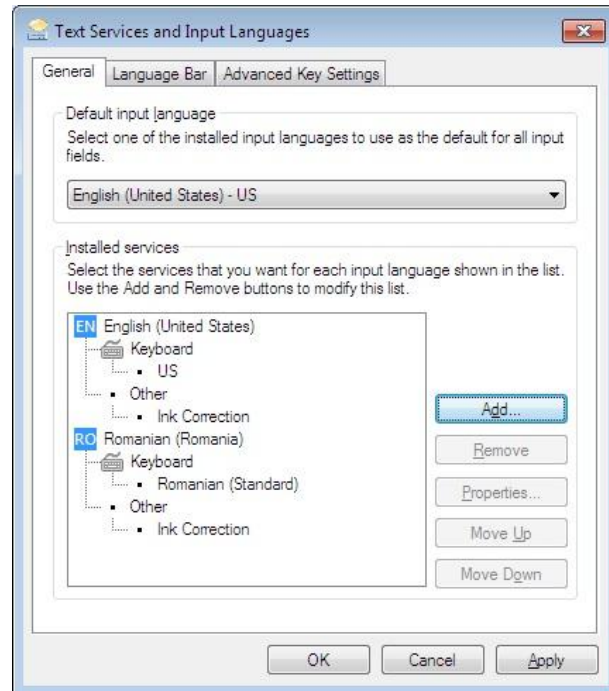
Apăsați butonul Add



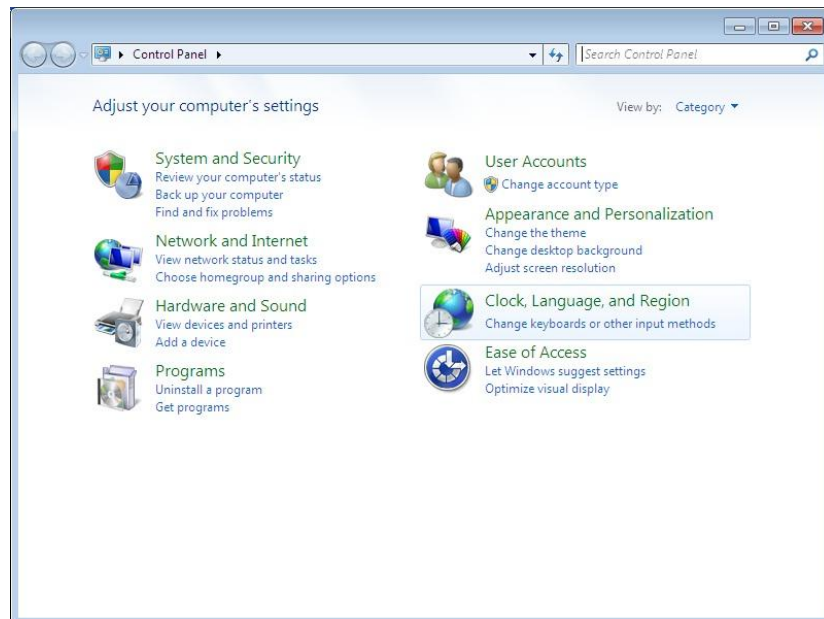
Utilizând bara laterală, derulați până la litera R, expandați (apăsând simbolul +) Romanian (Romania) și apoi Keyboard, bifați Romanian (Standard) și apoi apăsați butonul OK



Dacă ați realizat corect operațiile anterioare, în fereastra cu aspectul alăturat, apăsați butonul OK

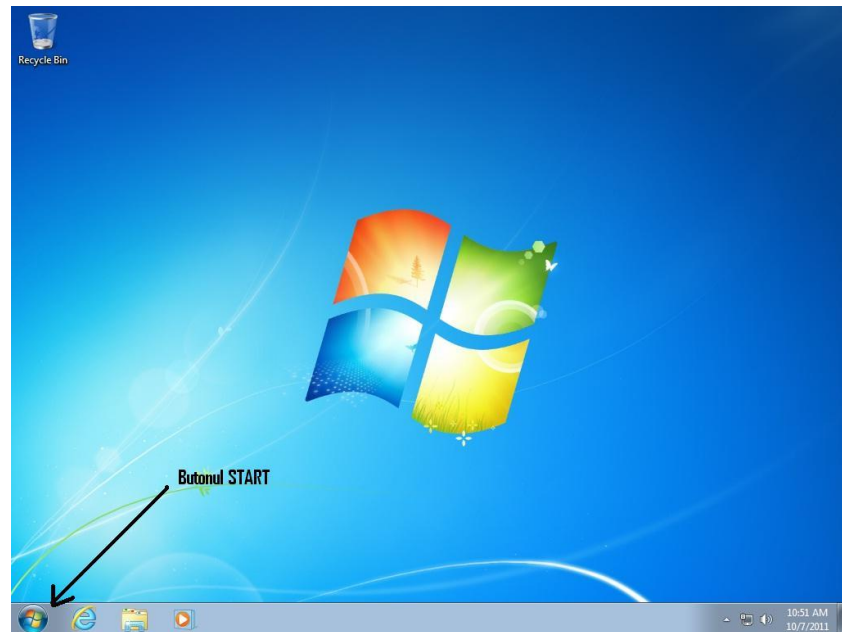


Închideți fereastra alăturată. Procesul de adăugare a tastaturii românești a luat sfârșit



Pornirea pentru prima dată a aplicațiilor din pachetul Microsoft Office

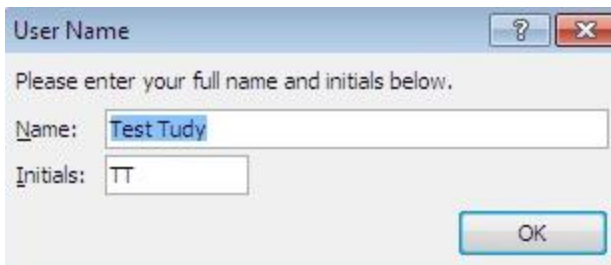
Apăsați butonul
START



Din folderul
Microsoft Office
alegeți aplicația pe
care doriți să o
deschideți – în
acest exemplu
Microsoft Word



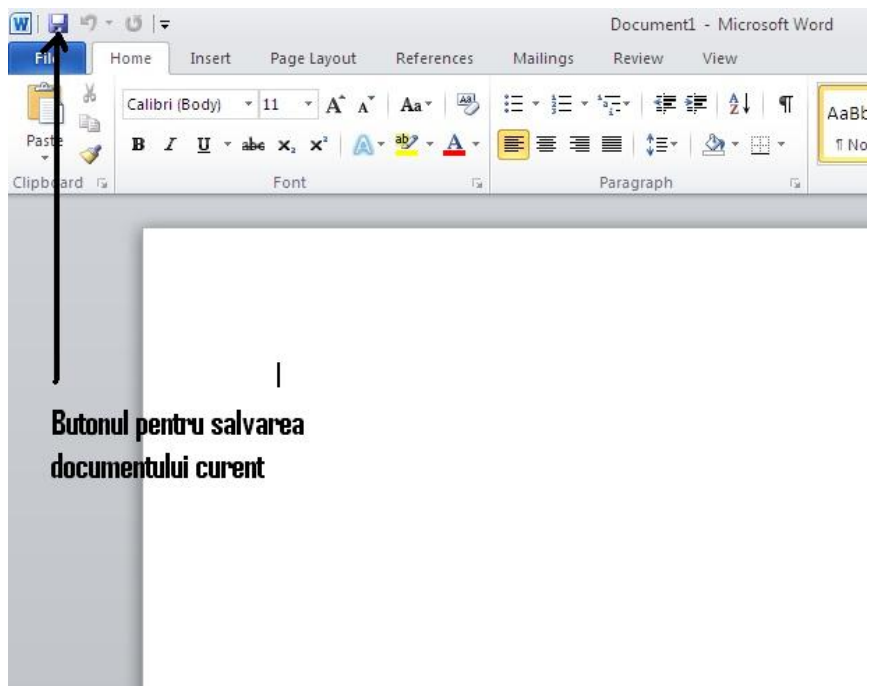
În fereastra de setare a numelui de utilizator apăsați butonul OK



În fereastra de Welcome, alegeți opțiunea Don't make changes și apoi apăsați butonul OK



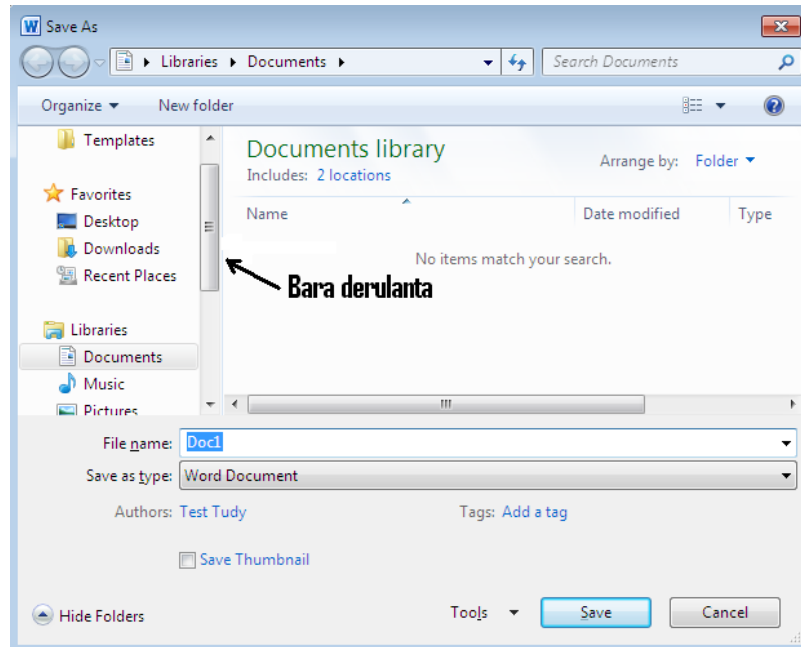
Salvarea documentelor în partiția d-voastră



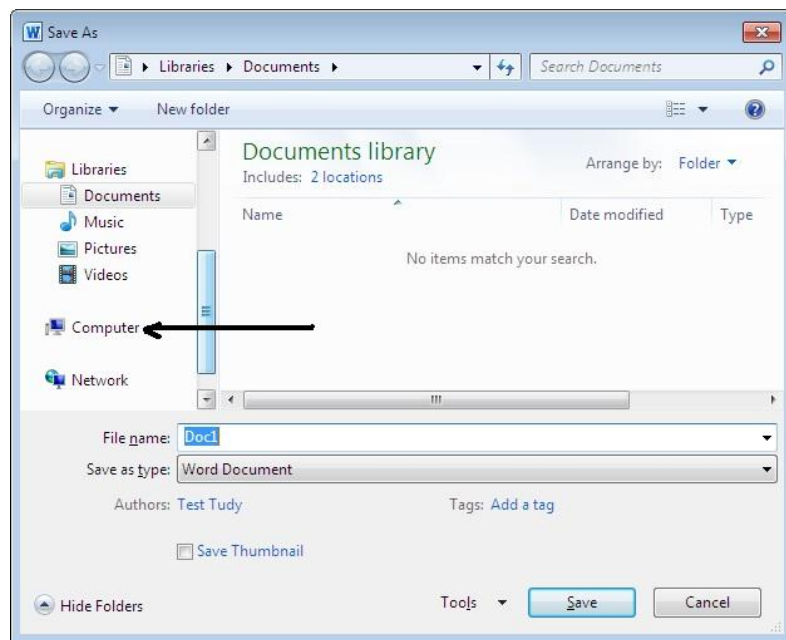
Apăsați butonul pentru salvarea documentului curent

Butonul pentru salvarea documentului curent

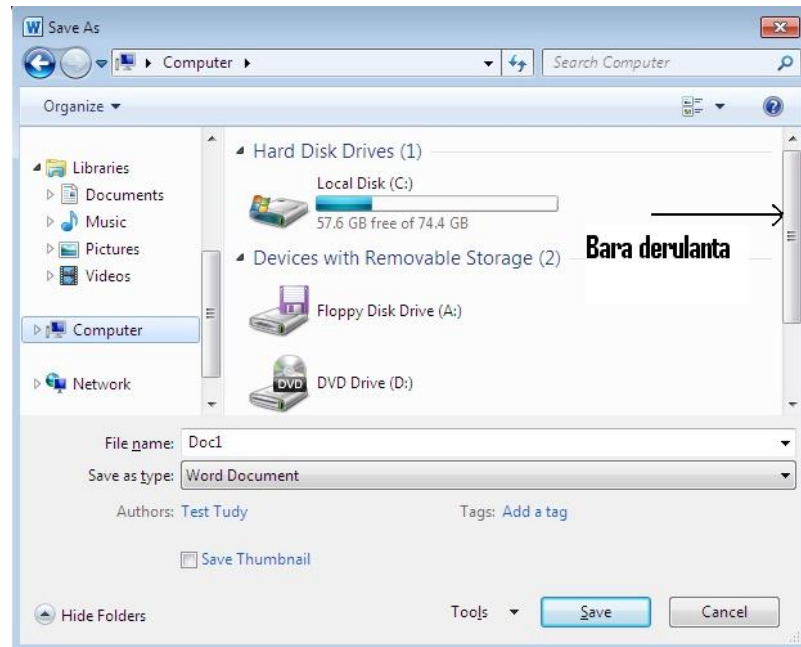
Trageți în jos bara derulantă



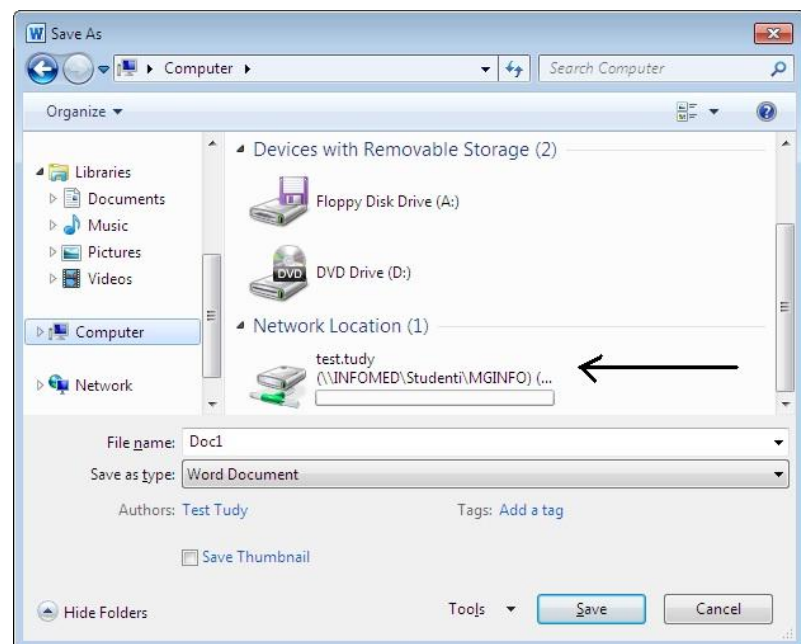
Apăsați pictograma etichetată Computer



Trageți în jos bara derulantă



Discul de rețea etichetat în exemplu test.tudy reprezintă partiția proprie pentru utilizatorul curent. Selectați partiția dumneavoastră proprie.



Ați ales să salvați documentul în partiția d-voastră. Apăsați butonul Save

